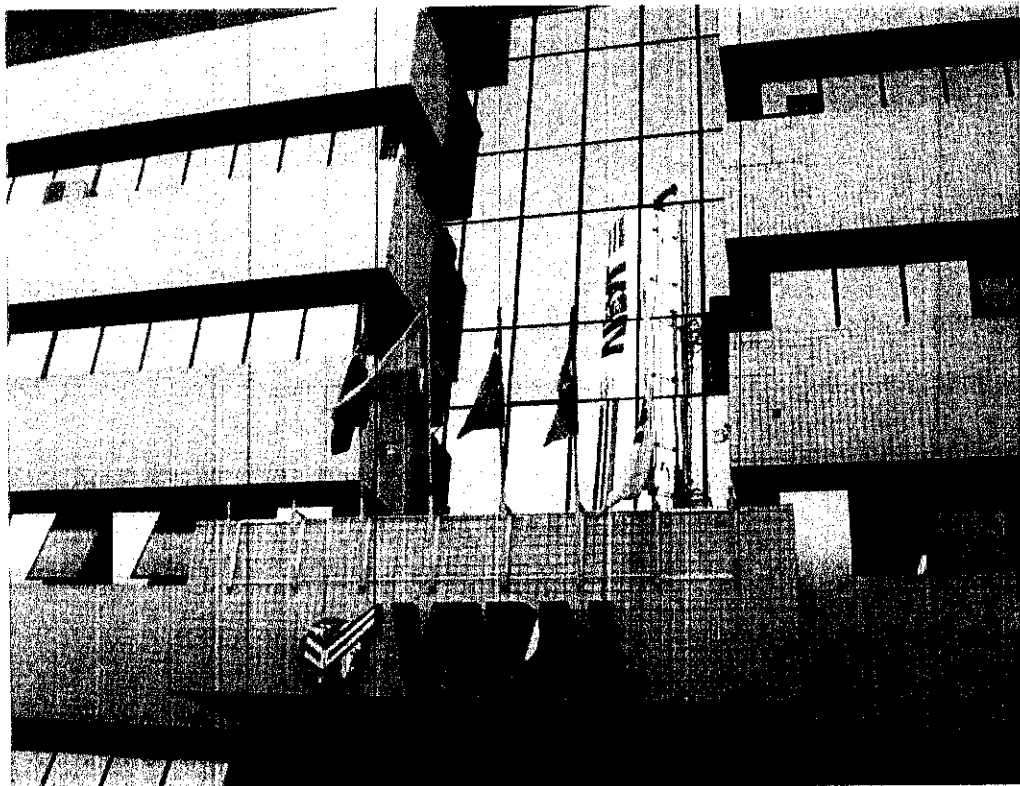


# **BORRACHAS VIPAL S/A - FÁBRICA I**



## **PROGRAMA DE PREVENÇÃO DE RISCOS AMBIENTAIS PPRA - 2007**

**VALIDADE 01/Janeiro/2007 a 31/Dezembro/2007**

*[Handwritten mark]*

## 1. PERFIL DA EMPRESA

---

- Razão Social: **Borrachas Vipal S/A –Fábrica I**
- CGC nº: **87.870.952/0001 - 44**                      Inscr nº : **085/0007682**
- Endereço: **Rua Buarque de Macedo, 365 – Nova Prata / RS**
- CEP nº: **95.320 – 000**
- Fone: **(54) 3242 1666**
- Fax: **(54) 3242 1736**
- e-mail: **vipal@vipal.com.br**
- Ramo de atividade: **Fabricação de artefatos diversos de borracha.**
- Grau de Risco: **3**
- Quadro Funcional: **1113 empregados.**
- Turnos de Trabalho:  
**07:30 h às 12:00 h e 13:30 às 17:18 h**  
**06:00 h às 14:00 h**  
**14:00 h às 22:00 h**  
**22:00 h às 06:00 h**  
**Vários setores produtivos trabalham 24 horas, em três turnos.**
- Datas das vistorias: Setembro, Outubro e Novembro/2006**



**RECONHECIMENTO DE RISCOS AMBIENTAIS, AVALIAÇÕES QUALITATIVAS DE AGENTES QUÍMICOS E CONCLUSÕES.**

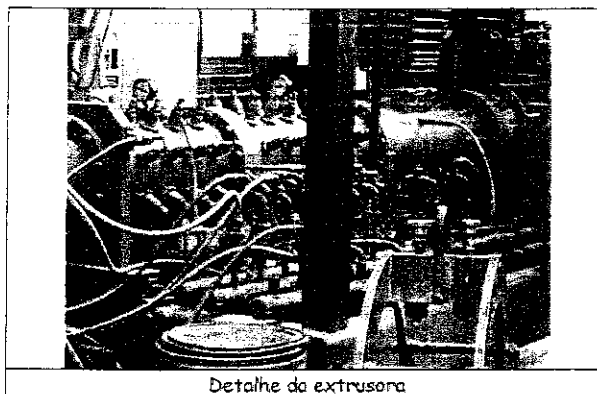
EMPRESA **BORRACHAS VIPAL SA - FÁBRICA I**

DATA **SETEMBRO/2006**

Posto de Trabalho 7072 **Sacos de Ar Extrusão de Sacos e Ar e Envelopes** Entrevista: **Nacir Bortolon**

ATIVIDADES DESENVOLVIDAS NO SETOR: Extrusão de massa de borracha para a fabricação de sacos de ar e envelopes. Manter o local de trabalho limpo e organizado.

MATÉRIAS-PRIMAS	MAQ. E EQUIP.	PROD. QUÍMICOS	RESÍDUOS DO PROCESSO	EPC / EPI	AGENTES IDENTIFICADOS
<ul style="list-style-type: none"> <li>• Massa de borracha.</li> </ul>	<ul style="list-style-type: none"> <li>• Extrusora;</li> <li>• Cilindro;</li> <li>• Talha;</li> <li>• Exaustor.</li> </ul>	<ul style="list-style-type: none"> <li>• Talco industrial;</li> <li>• Desmoldante a base de Solvente.</li> </ul>	<ul style="list-style-type: none"> <li>• Resíduos e poeiras de talco industrial.</li> </ul>	<ul style="list-style-type: none"> <li>• Protetor Auricular Tipo Plug CA 5745;</li> <li>• Botina de Segurança CA 14721;</li> <li>• Luvas de Couro CA 14780;</li> <li>• Lãva Mista CA 11515;</li> <li>• Luvas de Látex CA 5446;</li> <li>• Luvas Nitrílicas CA 10146;</li> <li>• Respirador Semi-Facial CA 10577.</li> </ul>	<ul style="list-style-type: none"> <li>• RUIDO</li> <li>• AGENTES QUÍMICOS (poeiras em suspensão)</li> </ul>



Detalhe da extrusora

RECONHECIMENTO DE RISCOS AMBIENTAIS, AVALIAÇÕES QUALITATIVAS DE AGENTES QUÍMICOS E CONCLUSÕES.	
EMPRESA	BORRACHAS VIPAL SA - FÁBRICA I
DATA	SETEMBRO/2006

Posto de Trabalho 7072 Sacos de Ar Extrusão de Sacos de Ar e Envelopes

AGENTE	COMPOSIÇÃO BÁSICA	ESTADO FÍSICO	VIA EXPOSIÇÃO PRINCIPAL	CONTAMINANTE AMBIENTAL PASSÍVEL DE SER GERADO
1. TALCO INDUSTRIAL	CARBONATO DE CÁLCIO E MAGNÉSIO	SÓLIDO	INALAÇÃO	POEIRAS EM SUSPENSÃO
2. MASSA DE BORRACHA	MISTURAS DE TODAS AS MATÉRIAS-PRIMAS, NÃO VULCANIZADAS.	SÓLIDO	INALAÇÃO	NÃO SIGNIFICATIVO

Posto de Trabalho 7072 Sacos de Ar Extrusão de Sacos de Ar e Envelopes

AGENTE TIPO			FATOR DE RISCO	INTENSIDADE / CONCENTRAÇÃO	INSALUBRIDADE NR-15			PERICULOSIDADE 30%			TÉCNICA UTILIZADA	EPC EFICAZ		EPI EFICAZ	
F	Q	B			10%	20%	40%	I	E	RI		SIM	NÃO	SIM	NÃO
			Ruído	64,9 dBA							Dosimetria				
			Poeiras Respiráveis	0,53 mg/m <sup>3</sup>							Difratometria de RX				

Conclusão da Exposição: Nas atividades realizadas não há exposição significativa a agentes físicos, químicos e biológicos, conforme estabelece a Portaria 3.214/78 e suas alterações.

Não ficou caracterizada condição para concessão de aposentadoria especial.

LEGENDA: F – Físico Q- Químico B- Biológico I – Inflamáveis E – Energia Elétrica RI – Radiações Ionizantes NA – Não Aplicável

<b>RECONHECIMENTO DE RISCOS AMBIENTAIS, AVALIAÇÕES QUALITATIVAS DE AGENTES QUÍMICOS E CONCLUSÕES.</b>		
<b>EMPRESA</b>	<b>BORRACHAS VIPAL SA - FÁBRICA I</b>	<b>DATA</b> SETEMBRO/2006

<b>Posto de Trabalho 7072</b>	<b>Sacos de Ar Inspeção de Sacos e Ar e Envelopes</b>	<b>Entrevista:</b> Nacir Bortolon
-------------------------------	---	-----------------------------------

**ATIVIDADES DESENVOLVIDAS NO SETOR:** Realizar a limpeza de peças com solvente, em seguida passar o desmoldante, retirando excesso de rebarba com o auxílio de tesoura. Inflar a peça, inspecionar visualmente e em seguida dobrar a peça, colocando-a nas caixas embalando e paletizando.

MATÉRIAS-PRIMAS	MÁQ. E EQUIP.	PROD. QUÍMICOS	RESÍDUOS DO PROCESSO	EPC / EPI	AGENTES IDENTIFICADOS
<ul style="list-style-type: none"> <li>Borracha Clorobutil.</li> </ul>	<ul style="list-style-type: none"> <li>Tesoura;</li> <li>Bomba de Vácuo e ar comprimido</li> <li>Paleteira Hidráulica.</li> </ul>	<ul style="list-style-type: none"> <li>200 ml de solvente para limpeza (eventual).</li> </ul>	<ul style="list-style-type: none"> <li>Não há geração significativa de resíduos.</li> </ul>	<ul style="list-style-type: none"> <li>Protetor Auricular Tipo Plug CA 5745;</li> <li>Calçado de Segurança CA 12174;</li> <li>Luvas de Couro CA 6343;</li> <li>Luvas de Látex CA 5446;</li> <li>Luvas Nitrílicas CA 10146;</li> <li>Luva de Procedimento CA 15102;</li> <li>Respirador Semi-Facial CA 10577.</li> </ul>	<ul style="list-style-type: none"> <li>RUÍDO</li> </ul>



Vista da Área de Inspeção

RECONHECIMENTO DE RISCOS AMBIENTAIS, AVALIAÇÕES QUALITATIVAS DE AGENTES QUÍMICOS E CONCLUSÕES.	
EMPRESA	BORRACHAS VIPAL SA - FÁBRICA I
DATA	SETEMBRO/2006

Posto de Trabalho      Sacos de Ar Inspeção de Sacos de Ar e Envelopes

AGENTE TIPO			FATOR DE RISCO	INTENSIDADE / CONCENTRAÇÃO	INSALUBRIDADE NR-15			PERICULOSIDADE 30%			TÉCNICA UTILIZADA	EPC EFICAZ		EPI EFICAZ	
F	Q	B			10%	20%	40%	I	E	RI		SIM	NÃO	SIM	NÃO
			Ruído	81,2 dBA							Dosimetric				

Conclusão da Exposição: Nas atividades realizadas não há exposição significativa a agentes físicos, químicos e biológicos, conforme estabelece a Portaria 3.214/78 e suas alterações.

Não ficou caracterizada condição para concessão de aposentadoria especial.

LEGENDA: F – Físico Q- Químico B- Biológico I – Inflamáveis E – Energia Elétrica RI – Radiações Ionizantes NA – Não Aplicável

**RECONHECIMENTO DE RISCOS AMBIENTAIS, AVALIAÇÕES QUALITATIVAS DE AGENTES QUÍMICOS E CONCLUSÕES.**

EMPRESA **BORRACHAS VIPAL SA - FÁBRICA I**

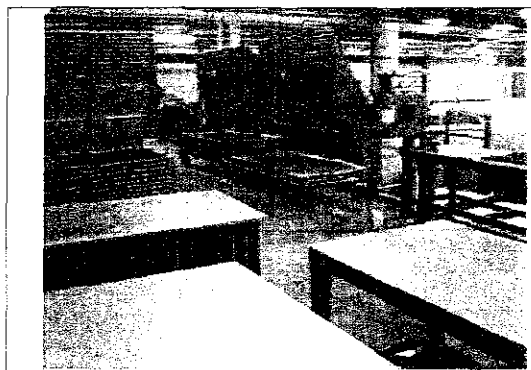
DATA **SETEMBRO/2006**

Posto de Trabalho 7074 **Preparação de Sacos de Ar**

Entrevista: **Nacir Bortolon**

**ATIVIDADES DESENVOLVIDAS NO SETOR:** Recebimento de massa de borracha, corte em bancada, chanfrar as extremidades do tubo de borracha, asperar as extremidades e internamente, execução de emendas. Manter o local de trabalho limpo e organizado

MATERIAS-PRIMAS	MAQ. E EQUIP.	PROD. QUÍMICOS	RESÍDUOS DO PROCESSO	EPC / EPI	AGENTES IDENTIFICADOS
<ul style="list-style-type: none"> <li>• Massa de borracha.</li> </ul>	<ul style="list-style-type: none"> <li>• Mesa de corte;</li> <li>• Chanfradeira;</li> <li>• Aspirador de câmara;</li> <li>• Emendadora;</li> <li>• Retífica pneumática.</li> </ul>	<ul style="list-style-type: none"> <li>• Cola 270913 Vipal.</li> </ul>	<ul style="list-style-type: none"> <li>• Resíduos de borracha.</li> </ul>	<ul style="list-style-type: none"> <li>• Sistema de exaustão na mesa de corte.</li> <li>• Protetor Auricular Tipo Plug CA 5745;</li> <li>• Calçado de Segurança CA 12174; Luva Mista CA 11515;</li> <li>• Luvas de Látex CA 5446;</li> <li>• Luvas Nitrílicas CA 10146; Luva de Procedimento CA 15102; Respirador Semi-Facial CA 10577 e 10579.</li> </ul>	<ul style="list-style-type: none"> <li>• RUÍDO</li> <li>• CALOR</li> </ul>



Vista da Área de Preparação de Sacos de Ar



Preparação de Sacos de Ar

RECONHECIMENTO DE RISCOS AMBIENTAIS, AVALIAÇÕES QUALITATIVAS DE AGENTES QUÍMICOS E CONCLUSÕES.

EMPRESA BORRACHAS VIPAL SA - FÁBRICA I DATA SETEMBRO/2006

Posto de Trabalho 7074 Preparação de Sacos de Ar

AGENTE	COMPOSIÇÃO BÁSICA	ESTADO FÍSICO	VIA EXPOSIÇÃO PRINCIPAL	CONTAMINANTE AMBIENTAL PASSÍVEL DE SER GERADO
1. COLA VULK	NAFTA DE PETRÓLEO, HEXANO, CICLOHEXANO, HEPTANO	LÍQUIDO	PELE, INALAÇÃO	NÃO SIGNIFICATIVO
2. SACOS DE AR	MISTURAS DE TODAS AS MATÉRIAS-PRIMAS, NÃO VULCANIZADAS	SÓLIDO	NÃO SIGNIFICATIVA	NÃO SIGNIFICATIVO

Posto de Trabalho 7074 Preparação de Sacos de Ar

AGENTE TIPO			FATOR DE RISCO	INTENSIDADE / CONCENTRAÇÃO	INSALUBRIDADE NR-15			PERICULOSIDADE 30%			TÉCNICA UTILIZADA	EPC EFICAZ		EPI EFICAZ	
F	Q	B			10%	20%	40%	I	E	RI		SIM	NÃO	SIM	NÃO
			Ruído	80,5 dBA							Desimetria				
			Calor	22,07°C							IBUTG				

Conclusão da Exposição: Nas atividades realizadas não há exposição significativa a agentes físicos, químicos e biológicos, conforme estabelece a Portaria 3.214/78 e suas alterações.

Não ficou caracterizada condição para concessão de aposentadoria especial.

LEGENDA: F - Físico Q- Químico B- Biológico I - Inflamáveis E - Energia Elétrica RI - Radiações Ionizantes NA - Não Aplicável



RECONHECIMENTO DE RISCOS AMBIENTAIS, AVALIAÇÕES QUALITATIVAS DE AGENTES QUÍMICOS E CONCLUSÕES.

EMPRESA BORRACHAS VIPAL SA - FÁBRICA I

DATA SETEMBRO/2006

Posto de Trabalho 7076 Sacos de Ar Vulcanização

Entrevista: Nacir Bortolon

ATIVIDADES DESENVOLVIDAS NO SETOR: Vulcanização de sacos de ar em prensas aquecidas (160-165°C). Algumas peças, quando apresentam problemas, são consertadas em bancadas, em prensas de menor porte, onde predominam trabalhos manuais. Manter o local de trabalho limpo e organizado

MATERIAS-PRIMAS	MÁQ. E EQUIP.	PROD. QUÍMICOS	RESÍDUOS DO PROCESSO	EPC / EPI	AGENTES IDENTIFICADOS
<ul style="list-style-type: none"> <li>Sacos de Ar.</li> </ul>	<ul style="list-style-type: none"> <li>Prensas de Vulcanização (16);</li> <li>Moldadores (16);</li> <li>Prensas elétricas para consertos (6);</li> <li>Ferramentas manuais para consertos.</li> </ul>	<ul style="list-style-type: none"> <li>Desmoldante MTC E260;</li> <li>Desmoldante CTW 11501;</li> <li>Solventes Vipal.</li> </ul>	<ul style="list-style-type: none"> <li>Resíduos de borracha, em pequenas quantidades.</li> </ul>	<ul style="list-style-type: none"> <li>Sistema de ventilação geral diluidora com umidificação de ar.</li> <li>Protetor Auricular Tipo Plug CA 5745;</li> <li>Calçado de Segurança CA 12174; Luvas de Couro CA 6343;</li> <li>Luvas de Látex CA 5446;</li> <li>Luvas Nitrílicas CA 10146; Luva de Procedimento CA 15102; Respirador Semi-Facial CA 10577 e 10579.</li> </ul>	<ul style="list-style-type: none"> <li>RUIDO</li> </ul>



Vista Geral da Área de Vulcanização

RECONHECIMENTO DE RISCOS AMBIENTAIS, AVALIAÇÕES QUALITATIVAS DE AGENTES QUÍMICOS E CONCLUSÕES.			
EMPRESA	BORRACHAS VIPAL SA - FÁBRICA I	DATA	SETEMBRO/2006

Posto de Trabalho 7076 Sacos de Ar Vulcanização

AGENTE	COMPOSIÇÃO BÁSICA	ESTADO FÍSICO	VIA EXPOSIÇÃO PRINCIPAL	CONTAMINANTE AMBIENTAL PASSÍVEL DE SER GERADO
1. COLA VULK	NAFTA DE PETRÓLEO, HEXANO, CICLOHEXANO, HEPTANO	LÍQUIDO	PELE INALAÇÃO	NÃO SIGNIFICATIVO
2. SACOS DE AR	MISTURAS DE TODAS AS MATERIAS-PRIMAS, NÃO VULCANIZADAS	SÓLIDO	INALAÇÃO	NÃO SIGNIFICATIVO
3. DESMOLDANTE MTC E260	MISTURA DE DESMOLDANTE, SOLVENTE DE PETRÓLEO E ÁLCOOIS	LÍQUIDO	PELE INALAÇÃO	NÃO SIGNIFICATIVO
4. DESMOLDANTE CTW 11501	COMPOSIÇÃO NÃO FORNECIDA PELO FABRICANTE	LÍQUIDO	PELE	

Posto de Trabalho 7076 Sacos de Ar Vulcanização

AGENTE TIPO			FATOR DE RISCO	INTENSIDADE / CONCENTRAÇÃO	INSALUBRIDADE NR-15			PERICULOSIDADE 30%			TÉCNICA UTILIZADA	EPC EFICAZ		EPI EFICAZ	
F	Q	B			10%	20%	40%	I	E	RI		SIM	NÃO	SIM	NÃO
			Ruído	52,5 dBA							Dosimetria				
<p>Conclusão da Exposição: Nas atividades realizadas não há exposição significativa a agentes físicos, químicos e biológicos, conforme estabelece a Portaria 3.214/78 e suas alterações.</p> <p>Não ficou caracterizada condição para concessão de aposentadoria especial.</p>															

LEGENDA: F – Físico Q- Químico B- Biológico I – Inflamáveis E – Energia Elétrica RI – Radiações Ionizantes NA – Não Aplicável

RECONHECIMENTO DE RISCOS AMBIENTAIS, AVALIAÇÕES QUALITATIVAS DE AGENTES QUÍMICOS E CONCLUSÕES.

EMPRESA BORRACHAS VIPAL SA - FABRICA I

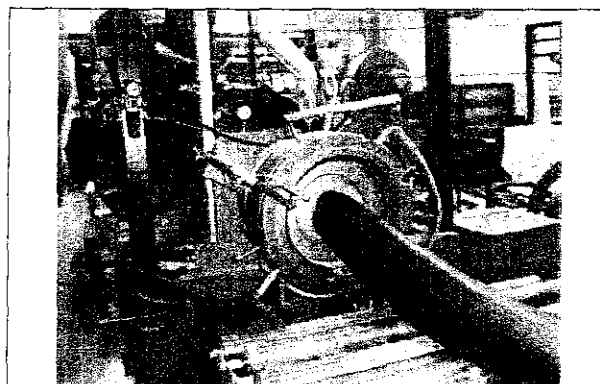
DATA SETEMBRO/2006

Posto de Trabalho 7070 Sacos de Ar Preparação de Cabeçotes

Entrevista: Nacir Bortolon

ATIVIDADES DESENVOLVIDAS NO SETOR: Preparação e montagem das peças para extrusão dos produtos. Montar o cabeçote com anel e cone, conforme ordem de produção (Programação).

MATERIAS-PRIMAS	MÁQ. E EQUIP.	PROD. QUÍMICOS	RESÍDUOS DO PROCESSO	EPC / EPI	AGENTES IDENTIFICADOS
<ul style="list-style-type: none"> <li>Mantas de Borracha.</li> </ul>	<ul style="list-style-type: none"> <li>Extrusora;</li> <li>Tanque de resfriamento.</li> </ul>	<ul style="list-style-type: none"> <li>Desmoldante a base de solvente</li> </ul>	<ul style="list-style-type: none"> <li>Resíduos de borracha, em pequenas quantidades.</li> </ul>	<ul style="list-style-type: none"> <li>Protetor Auricular Tipo Plug CA 5745;</li> <li>Calçado de Segurança CA 12174;</li> <li>Luvas de Couro CA 6343;</li> <li>Luvas de Látex CA 5446;</li> <li>Luvas Nitrílicas CA 10146;</li> <li>Luva de Procedimento CA 15102;</li> <li>Respirador Semi-Facial CA 10577 e 10579.</li> </ul>	<ul style="list-style-type: none"> <li>RUIDO</li> </ul>



Vista da Máquina de Preparação de Cabeçote

RECONHECIMENTO DE RISCOS AMBIENTAIS, AVALIAÇÕES QUALITATIVAS DE AGENTES QUÍMICOS E CONCLUSÕES.

EMPRESA BORRACHAS VIPAL SA - FÁBRICA I

DATA SETEMBRO/2006

Posto de Trabalho 7070 Sacos de Ar Preparação de Cabeçotes

AGENTE TIPO			FATOR DE RISCO	INTENSIDADE / CONCENTRAÇÃO	INSALUBRIDADE NR-15			PERICULOSIDADE 30%			TÉCNICA UTILIZADA	EPC EFICAZ		EPI EFICAZ	
F	Q	B			10%	20%	40%	I	E	RI		SIM	NÃO	SIM	NÃO
			Ruído	86,3 dBA							Dosimetric				

Conclusão da Exposição: As condições observadas estão neutralizadas, tendo em vista as proteções individuais fornecidas, seu uso efetivo e controle periódico pela empresa, conforme especifica o Art. 191 da CLT.

Não ficou caracterizada condição para concessão de aposentadoria especial.

LEGENDA: F - Físico Q- Químico B- Biológico I - Inflamáveis E - Energia Elétrica RI - Radiações Ionizantes NÁ - Não Aplicável



RECONHECIMENTO DE RISCOS AMBIENTAIS, AVALIAÇÕES QUALITATIVAS DE AGENTES QUÍMICOS E CONCLUSÕES.

EMPRESA BORRACHAS VIPAL SA - FÁBRICA I

DATA SETEMBRO/2006

Posto de Trabalho 7080 Sacos de Ar Embalagem

Entrevista: Nacir Bortolon

ATIVIDADES DESENVOLVIDAS NO SETOR: Retirada de rebarbas dos sacos de ar com tesouras, limpeza com estopas e com solventes, aplicação de desmoldante e embalagem em caixas de papelão. Manter o local de trabalho limpo e organizado.

MATÉRIAS-PRIMAS	MÁQ. E EQUIP.	PROD. QUÍMICOS	RESÍDUOS DO PROCESSO	EPC / EPI	AGENTES IDENTIFICADOS
<ul style="list-style-type: none"> <li>Envelope.</li> </ul>	<ul style="list-style-type: none"> <li>Tesouras manuais;</li> <li>Carrinhos manuais.</li> </ul>	<ul style="list-style-type: none"> <li>Desmoldante CTW 11501;</li> <li>solventes Vival.</li> </ul>	<ul style="list-style-type: none"> <li>Resíduos de borracha, em pequenas quantidades.</li> </ul>	<ul style="list-style-type: none"> <li>Sistema de ventilação geral diluidora com umidificação de ar.</li> <li>Protetor Auricular Tipo Plug CA 5745;</li> <li>Calçado de Segurança CA 12174; Luvas de Couro CA 6343;</li> <li>Luvas de Látex CA 5446;</li> <li>Luvas Nitrílicas CA 10146; Luva de Procedimento CA 15102; Respirador Semi-Facial CA 10577 e 10579.</li> </ul>	<ul style="list-style-type: none"> <li>RUÍDO</li> </ul>

RECONHECIMENTO DE RISCOS AMBIENTAIS, AVALIAÇÕES QUALITATIVAS DE AGENTES QUÍMICOS E CONCLUSÕES.

EMPRESA BORRACHAS VIPAL SA - FÁBRICA I

DATA SETEMBRO/2006



Vista da mesa de embalagem de sacos de ar

Posto de Trabalho 7080 Sacos de Ar Embalagem

AGENTE	COMPOSIÇÃO BÁSICA	ESTADO FÍSICO	VIA EXPOSIÇÃO PRINCIPAL	CONTAMINANTE AMBIENTAL PASSÍVEL DE SER GERADO
1. COLA VULK	NAFTA DE PETRÓLEO, HEXANO, CICLOHEXANO, HEPTANO	LÍQUIDO	PELE, INALAÇÃO	NÃO SIGNIFICATIVO
2. DESMOLDANTE CTW 11501	COMPOSIÇÃO NÃO FORNECIDA PELO FABRICANTE	LÍQUIDO	PELE	

Posto de Trabalho 7080 Sacos de Ar Embalagem

AGENTE TIPO			FATOR DE RISCO	INTENSIDADE / CONCENTRAÇÃO	INSALUBRIDADE NR-15			PERICULOSIDADE 30%			TÉCNICA UTILIZADA	EPC EFICAZ		EPI EFICAZ	
F	Q	B			10%	20%	40%	I	E	RI		SIM	NÃO	SIM	NÃO
			Ruído	76,0 dBA							Dosimetria				

Conclusão da Exposição: Nas atividades realizadas não há exposição significativa a agentes físicos, químicos e biológicos, conforme estabelece a Portaria 3.214/78 e suas alterações.

Não ficou caracterizada condição para concessão de aposentadoria especial.

LEGENDA: F – Físico Q- Químico B- Biológico I – Inflamáveis E – Energia Elétrica RI – Radiações Ionizantes NA – Não Aplicável

RECONHECIMENTO DE RISCOS AMBIENTAIS, AVALIAÇÕES QUALITATIVAS DE AGENTES QUÍMICOS E CONCLUSÕES.

EMPRESA BORRACHAS VIPAL SA - FÁBRICA I

DATA SETEMBRO/2006

Posto de Trabalho 7082 Limpeza da Marcação do Envelope

Entrevista: Adir Concolatto

ATIVIDADES DESENVOLVIDAS NO SETOR: Realizar a limpeza da área de envelope, sendo após aplicada a serigrafia e feita a embalagem.

MATÉRIAS-PRIMAS	MÁQ. E EQUIP.	PROD. QUÍMICOS	RESÍDUOS DO PROCESSO	EPC / EPI	AGENTES IDENTIFICADOS
<ul style="list-style-type: none"> <li>Envelope Vulcanizado;</li> <li>Solvente;</li> <li>Tintas.</li> </ul>	<ul style="list-style-type: none"> <li>Máquina de serigrafia.</li> </ul>	<ul style="list-style-type: none"> <li>Solvente;</li> <li>Tintas.</li> </ul>	<ul style="list-style-type: none"> <li>Não há geração significativa de resíduos.</li> </ul>	<ul style="list-style-type: none"> <li>Sistema de ventilação geral diluidora com umidificação de ar.</li> <li>Protetor Auricular Tipo Plug CA 5745;</li> <li>Protetor Auricular Tipo Concha CA 269;</li> <li>Creme Protetor CA 4234; Calçado de Segurança CA 12174; Luvas de Couro CA 6343; Luvas de Látex CA 3890 e 4234; Luva de Vaqueta CA 14574; Respinador Semi-Facial CA 10577, 10579 e 11188.</li> </ul>	<ul style="list-style-type: none"> <li>RUÍDO</li> </ul>

RECONHECIMENTO DE RISCOS AMBIENTAIS, AVALIAÇÕES QUALITATIVAS DE AGENTES QUÍMICOS E CONCLUSÕES.		
EMPRESA	BORRACHAS VIPAL SA - FÁBRICA I	DATA SETEMBRO/2006



Posto de Trabalho 7080 | Limpeza Da Marcação do Envelope

AGENTE	COMPOSIÇÃO BÁSICA	ESTADO FÍSICO	VIA EXPOSIÇÃO PRINCIPAL	CONTAMINANTE AMBIENTAL PASSÍVEL DE SER GERADO
1. SOLVENTE	NAFTA DE PETRÓLEO, HEXANO, CICLOHEXANO, HEPTANO	LÍQUIDO	PELE, INALAÇÃO	NÃO SIGNIFICATIVO

Posto de Trabalho 7082 | Limpeza Da Marcação do Envelope

AGENTE TIPO			FATOR DE RISCO	INTENSIDADE / CONCENTRAÇÃO	INSALUBRIDADE NR-15			PERICULOSIDADE 30%			TÉCNICA UTILIZADA	EPC EFICAZ		EPI EFICAZ	
F	Q	B			10%	20%	40%	I	E	RI		SIM	NÃO	SIM	NÃO
			Ruído	80,3 dBA							Dosimetria				

Conclusão da Exposição: Nas atividades realizadas não há exposição significativa a agentes físicos, químicos e biológicos, conforme estabelece a Portaria 3.214/78 e suas alterações.  
 Não ficou caracterizada condição para concessão de aposentadoria especial.

LEGENDA: F – Físico Q- Químico B- Biológico I – Inflamáveis E – Energia Elétrica RI – Radiações Ionizantes NA – Não Aplicável



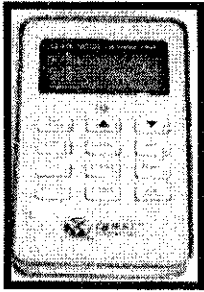
<b>C.J. Lautert</b> Eng. Seg. Trab.	<b>PROJECONSULT</b>	Planilha No. 035
--	---------------------	---------------------

<b>Empresa</b>	<b>Setor</b>
<b>BORRACHAS VIPAL S/A - FÁBRICA I</b>	<b>SACOS DE AR</b>

<b>POSTO DE TRABALHO</b>
<b>SACOS DE AR EXTRUSÃO DE SACOS DE AR E ENVELOPES</b>

<b>DATA</b>	NR -15 -ANEXO 1		NHO- 01-FUNDA.		INTERVALOS		TEMPO
	LAVG	DOSE %	LEG-dB(A)	DOSE %	RUN	HOLD	MIN
29-set-06	<b>84,9</b>	92,2	<b>88,7</b>	236,0	<b>01:46</b>	<b>00:09</b>	<b>106</b>

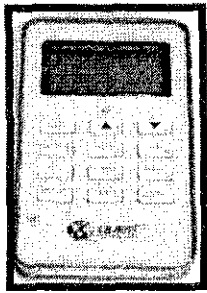
Tipo do EPI	Plug de silicone	CA	5745	NRR	17	LAVG dB(A) atenuado	67,9
-------------	------------------	----	------	-----	----	---------------------	------

<b>Metodologia</b>	<b>Foto do Equipamento</b>
Avaliado com instrumento de análise de pressão sonora (audio-dosímetro – Quest – modelo Q-400), devidamente calibrado. Todo os procedimentos foram em observância a NHO – 01 DA FUNDACENTRO.	

<b>Parecer Técnico</b>
Exposição inferior ao Limite de Tolerância conforme Anexo 1 da NR 15.

**Carlos Júlio Lautert**  
Eng.º Segurança do Trabalho  
CREA n.º 35973/RS-MTE-13399



<b>C.J. Lautert</b> Eng. Seg. Trab.		<b>PROJECONSULT</b>				Planilha No. 036	
<b>Empresa</b>		<b>Setor</b>					
BORRACHAS VIPAL S/A - FÁBRICA I		SACOS DE AR					
<b>POSTO DE TRABALHO</b>							
SACOS DE AR INSPEÇÃO DE SACOS DE AR E ENVELOPES							
<b>DATA</b>	NR 15 - ANEXO 1		NHO- 01-FUNDA.		INTERVALOS		TEMPO
	LAVG	DOSE %	LEQ-dB(A)	DOSE %	RUN	HOLD	MIN
29-set-06	81,2	54,6	91,7	468,8	02:05	00:09	125
Tipo do EPI	Plug de silicone	CA	5745	NRR	17	LAVG dB(A) atenuado	64,2
<b>Metodologia</b>					<b>Foto do Equipamento</b>		
Avaliado com instrumento de análise de pressão sonora (audio-dosímetro – Quest – modelo Q-400), devidamente calibrado. Todo os procedimentos foram em observância a NHO – 01 DA FUNDACENTRO.							
<b>Parecer Técnico</b>							
Exposição inferior ao Limite de Tolerância conforme Anexo 1 da NR 15.							

**Carlos Júlio Lautert**  
Eng.º Segurança do Trabalho  
CREA n.º 35973/RS-MTE-13399



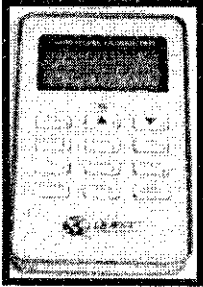
<b>C.J. Lautert</b> Eng. Seg. Trab.	<b>PROJECONSULT</b>	Planilha No. 037
--	---------------------	---------------------

<b>Empresa</b>  BORRACHAS VIPAL S/A - FÁBRICA I	<b>Setor</b>  SACOS DE AR
---	---------------------------------

<b>POSTO DE TRABALHO</b>  PREPARAÇÃO DE SACOS DE AR
---

DATA	NR-15 - ANEXO 1		NHO-01-FUNDA.		INTERVALOS		TEMPO
	LAVG	DOSE %	LEQ-dB(A)	DOSE %	RUN	HOLD	MIN
02-out-06	80,5	50	83,7	75,4	02:01	00:00	121

Tipo do EPI	Plug de silicone	CA	5745	NRR	17	LAVG dB(A) atenuado	63,5
-------------	------------------	----	------	-----	----	---------------------	------

<b>Metodologia</b>	<b>Foto do Equipamento</b>
Avaliado com instrumento de análise de pressão sonora (audio-dosímetro – Quest – modelo Q-400), devidamente calibrado. Todos os procedimentos foram em observância a NHO – 01 DA FUNDACENTRO.	

<b>Parecer Técnico</b>
Exposição inferior ao Limite de Tolerância conforme Anexo 1 da NR 15.

**Carlos Júlio Lautert**  
Eng.º Segurança do Trabalho  
CREA n.º 35973/RS-MTE-13399



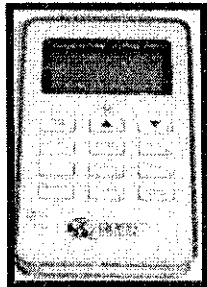
<b>C.J. Lautert</b> Eng. Seg. Trab.	<b>PROJECONSULT</b>	Planilha No. 038
--	---------------------	---------------------

<b>Empresa</b>  BORRACHAS VIPAL S/A - FÁBRICA I	<b>Setor</b>  SACOS DE AR
---	---------------------------------

<b>POSTO DE TRABALHO</b>  SACOS DE AR VULCANIZAÇÃO
--

<b>DATA</b>	NR-15-ANEXO 1		NHO-01-FUNDA.		INTERVALOS		TEMPO
	LAVG	DOSE %	LEQ-dB(A)	DOSE %	RUN	HOLD	MIN
28-set-06	52,5	0,3	63,2	0,6	01:59	00:09	119

Tipo do EPI	Plug de silicone	CA	5745	NRR	17	LAVG dB(A) atenuado	35,5
-------------	------------------	----	------	-----	----	---------------------	------

<b>Metodologia</b>	<b>Foto do Equipamento</b>
Avaliado com instrumento de análise de pressão sonora (audio-dosímetro – Quest – modelo Q-400), devidamente calibrado. Todo os procedimentos foram em observância a NHO – 01 DA FUNDACENTRO.	

<b>Parecer Técnico</b>
Exposição inferior ao Limite de Tolerância conforme Anexo 1 da NR 15.

**Carlos Júlio Lautert**  
Eng.º Segurança do Trabalho  
CREA n.º 35973/RS-MTE-13399



**C.J. Lautert**  
Eng. Seg. Trab.

# PROJECONSULT

Planilha  
No. 039

## Empresa

**BORRACHAS VIPAL S/A - FÁBRICA I**

## Setor

**SACOS DE AR**

## POSTO DE TRABALHO

**SACOS DE AR PREPARAÇÃO DE CABEÇOTES**

### DATA

06-out-06

NR - 15 - ANEXO 1

LAVG

DOSE %

NHO- 01-FUNDA.

LEQ-dB(A)

DOSE %

INTERVALOS

RUN

HOLD

TEMPO

MIN

**86,3**

**117,3**

**89,7**

**298,4**

**02:21**

**00:00**

**141**

Tipo do EPI | Plug de silicone

CA

5745

NRR

17

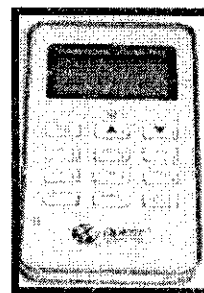
LAVG dB(A) atenuado

**69,3**

## Metodologia

Avaliado com instrumento de análise de pressão sonora (audio-dosímetro - Quest - modelo Q-400), devidamente calibrado. Todos os procedimentos foram em observância a NHO - 01 DA FUNDACENTRO.

## Foto do Equipamento



## Parecer Técnico

Exposição inferior ao Limite de Tolerância conforme Anexo 1 da NR 15, em função da Proteção Auditiva.

**Carlos Júlio Lautert**  
Eng.º Segurança do Trabalho  
CREA n.º 35973/RS-MTE-13399

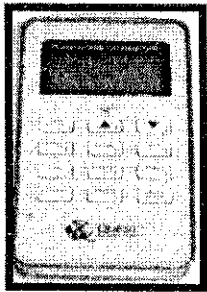
<b>C.J. Lautert</b> Eng. Seg. Trab.	<b>PROJECONSULT</b>	Planilha No. 040
--	---------------------	---------------------

<b>Empresa</b>	<b>Setor</b>
<b>BORRACHAS VIPAL S/A - FÁBRICA I</b>	<b>SACOS DE AR</b>

<b>POSTO DE TRABALHO</b>
<b>SACOS DE AR EMBALAGEM</b>

<b>DATA</b>	NR 15 - ANEXO 1		NHO-01-FUNDA.		INTERVALOS		TEMPO
	LAVG	DOSE %	LEQ dB(A)	DOSE %	RUN	HOLD	MIN
02-out-06	76,0	26,6	83,9	77,6	01:55	00:00	115

Tipo do EPI	Plug de silicone	CA	5745	NRR	17	LAVG dB(A) atenuado	59,0
-------------	------------------	----	------	-----	----	---------------------	------

<b>Metodologia</b>	<b>Foto do Equipamento</b>
Avaliado com instrumento de análise de pressão sonora (audio-dosímetro – Quest – modelo Q-400), devidamente calibrado. Todo os procedimentos foram em observância a NHO – 01 DA FUNDACENTRO.	

<b>Parecer Técnico</b>
Exposição inferior ao Limite de Tolerância conforme Anexo 1 da NR 15.

**Carlos Júlio Lautert**  
Eng.º Segurança do Trabalho  
CREA n.º 35973/RS-MTE-13399



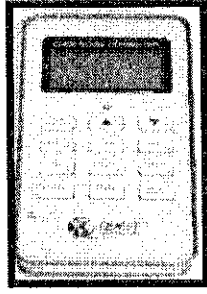
<b>C.J. Lautert</b> Eng. Seg. Trab.	<b>PROJECONSULT</b>	Planilha No. 041
--	---------------------	---------------------

<b>Empresa</b>  BORRACHAS VIPAL S/A - FÁBRICA I	<b>Setor</b>  SACOS DE AR
---	---------------------------------

<b>POSTO DE TRABALHO</b>  LIMPEZA DA MARCAÇÃO DO ENVELOPE
---

<b>DATA</b>	NR -15 -ANEXO 1		NHO- 01-FUNDA.		INTERVALOS		TEMPO
	LAVG	DOSE %	LEQ-dB(A)	DOSE %	RUN	HOLD	MIN
28-set-06	80,3	48,7	92,5	571,5	02:06	00:00	126

Tipo do EPI	Plug de silicone	CA	5745	NRR	17	LAVG dB(A) atenuado	63,3
-------------	------------------	----	------	-----	----	---------------------	------

<b>Metodologia</b>	<b>Foto do Equipamento</b>
Avaliado com instrumento de análise de pressão sonora (audio-dosímetro – Quest – modelo Q-400), devidamente calibrado. Todo os procedimentos foram em observância a NHO – 01 DA FUNDACENTRO.	

<b>Parecer Técnico</b>
Exposição inferior ao Limite de Tolerância conforme Anexo 1 da NR 15.

**Carlos Júlio Lautert**  
Eng.º Segurança do Trabalho  
CREA n.º 35973/RS-MTE-13399

