

6. CONSIDERAÇÕES GERAIS

EQUIPAMENTO DE PROTEÇÃO INDIVIDUAL

Recomenda-se que toda distribuição de Equipamento de Proteção Individual - EPI's aos trabalhadores, seja devidamente registrada em uma Ficha de Acompanhamento Individual com contra recibo (sugere-se modelo em anexo).

Recomenda-se que, somente seja adquirido Equipamento de Proteção Individual - EPI, com Certificado de Aprovação - CA.

Implementar programa de treinamento para os trabalhadores, abordando a correta utilização dos EPI's (Equipamento de Proteção Individual) e as limitações de proteção que os mesmos oferecem.

A utilização de Equipamento de Proteção Individual, deve atender normas legais e administrativas, tais como:

- Seleção adequada tecnicamente ao risco.
- Programa e normas de treinamento.
- Normas para uso.
- Normas para guarda.
- Normas para higienização.
- Normas para conservação.
- Normas para reposição.

A EMPRESA FORNECE AOS TRABALHADORES:

Avental de pvc;
Creme de proteção dermatológica;
Calçado de Segurança;
EPI's para solda;
Luvas de raspa de couro;
Luvas impermeáveis;
Máscara facial panorâmica;
Óculos de segurança;
Protetor auricular;
Respirador facial descartável;
Respirador facial com filtro químico;
Uniforme (calça + jaleco).

CIPA

A Comissão Interna de Prevenção de Acidentes - CIPA, deve ter sua manutenção conforme Portaria 3214/78 do MTE - NR - 5.

SISTEMA ELÉTRICO, DE ACIONAMENTO E ATERRAMENTO

As máquinas operatrizes devem ter:

- fiações aparentes inseridas em conduítes;
- chave (liga/desliga) na posição de trabalho do operador;
- aterramento elétrico.

EXTINTORES

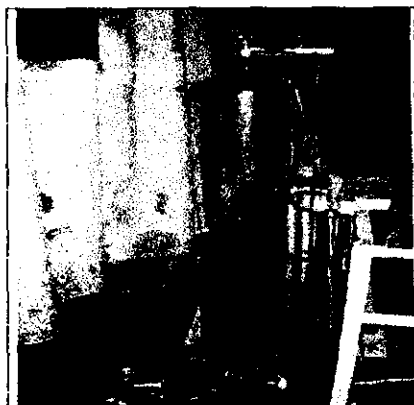
Os extintores deverão estar sinalizados com indicação do agente extintor, sua aplicação, desobstruídos e com boa visibilidade.

Os trabalhadores deverão ter treinamento quanto ao manuseio de extintores.

COMPRESSOR

O compressor de ar deverá ser inspecionado periodicamente, realizados por profissional habilitado (engenheiro mecânico), conforme exigências da NR -13.

CILINDROS DE OXIGÊNIO E ACETILENO



Os cilindros de oxigênio e acetileno devem permanecer afixados e estáveis, impedindo possíveis impactos que possam comprometer a segurança, devido a alta pressão.

7. EQUIPAMENTOS UTILIZADOS PARA MEDIÇÕES DOS RISCOS AMBIENTAIS QUANTIFICÁVEIS

Para determinação quantitativa dos riscos ambientais, foram utilizados os equipamentos abaixo discriminados.

Ruído:

Utilizou-se um Dosímetro marca Minipa modelo MSL 1370.

Metodologia:

O monitoramento foi realizado com dosímetro marca Minipa modelo MSL - 1370, construído conforme norma ANSI SI.21 - tipo - 2.

Os níveis de ruído foram quantificados em decibéis (dB), em circuito de compensação "A" e circuito de resposta lenta (SLOW), com leituras próximas ao pavilhão auditivo do trabalhador.

Iluminação:

Utilizou-se um Luxímetro marca ICEL modelo LD -500.

Metodologia:

Efetuuou-se as medições no plano de trabalho de cada atividade.

8. BIBLIOGRAFIA

ATLAS, *Segurança e Medicina do Trabalho*, São Paulo, 32ª Ed., 1996.

FUNDACENTRO, *Riscos Químicos*, São Paulo, 2ª Ed., 1985.

COUTO, H. A. *Ergonomia Aplicada ao Trabalho – O Manual Técnico da Máquina Humana*. Belo Horizonte: Ergo Editora Ltda. 1995.

GRANDJEAN, Etienne. *Manual de Ergonomia – Adaptando o trabalho ao homem*. Porto Alegre: Editora Bookman. 1998.

ASSOCIAÇÃO BRASILEIRA DE NORMAS TÉCNICAS, NBR- 5413, *Níveis mínimos de iluminamento*, São Paulo, 1982.

Apêndice

CRONOGRAMA DE IMPLANTAÇÃO DO PPRA

MEDIDAS PROPOSTAS	PRIORIDADE	MESES DE IMPLANTAÇÃO (2000 A 2001)											
		AGO	SET	OUT	NOV	DEZ	JAN	FEV	MAR	ABR	MAI	JUN	JUL
FORNECER OS EQUIPAMENTOS DE PROTEÇÃO FALTANTES.	1												
FUNDIÇÃO - REVER O SISTEMA DE EXAUSTÃO DO FORNO.	2												
FUNDIÇÃO - ESTUDO TÉCNICO QUE POSSIBILITE A MECANIZAÇÃO DAS OPERAÇÕES DE COMPACTAÇÃO MANUAL.	3												
JATEAMENTO DE AREIA - DESENVOLVER PRODUTO SUBSTITUTO PARA A AREIA.	2												
USINAGEM - DESENVOLVER FLÚIDO DE CORTE DE ORIGEM NÃO MINERAL.	3												
USINAGEM - PREVER ENCLAUSURAMENTO NA ZONA DE PRENSAGEM.	1												
USINAGEM - FORNECER ASSENTO AOS TORNEIROS.	2												

Bocoman
466866c
11/11/00
mmocel

