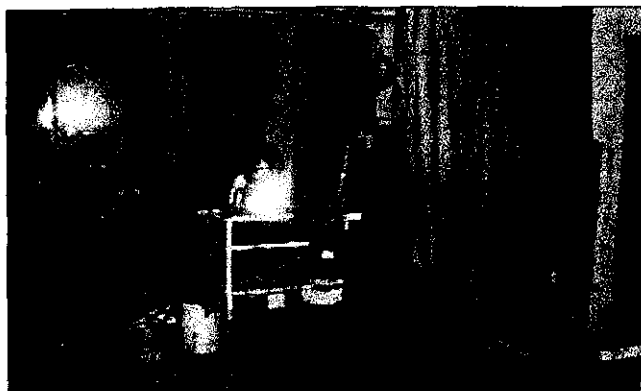


## SOLDA

### CARACTERÍSTICAS FÍSICAS DO AMBIENTE:

Prédio de alvenaria com área de trabalho de aproximadamente 8m<sup>2</sup>, piso de concreto, cobertura de fibrocimento, ventilação natural e, sistema de iluminação artificial (lâmpadas fluorescentes) e natural.



*Vista geral do setor de solda.*

### EQUIPAMENTOS INSTALADOS:

- Máquinas de solda de 250 e 300 A - (Solda elétrica e Tig);
- Aparelho de corte (oxi-corte).

### RISCOS AMBIENTAIS:

- FÍSICOS;
- QUÍMICOS;
- ERGONÔMICOS.

### TRABALHADOR EXPOSTO:

- Montador de Motores - Renato Martins Zieger.

### RISCO FÍSICO:

### RUÍDO

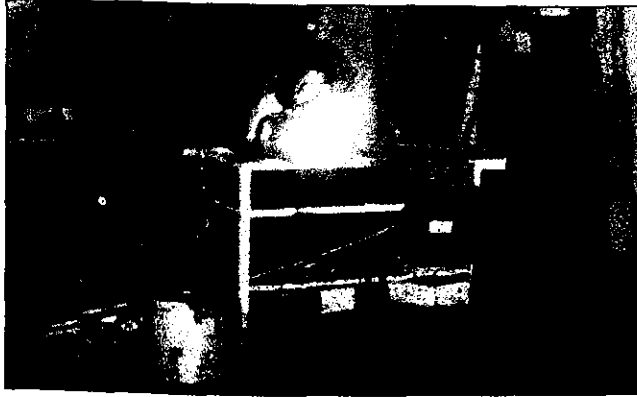
FONTES DE RUÍDO	NÍVEL DE RUÍDO dB(A)	TEMPO EXPOSIÇÃO
MÁQUINAS DE SOLDA	84	* VER NOTA

- NOTA: APROXIMADAMENTE 04 HORAS/SEMANA, COM EXPOSIÇÃO MÁXIMA E ALTERNADA DE 2,0 HORAS/DIA.

### MEDIDA DE PREVENÇÃO:

- Considerando a inviabilidade técnica para a adoção de medidas de prevenção coletiva, deverá ser fornecido protetor auricular ao trabalhador exposto.

## RADIAÇÕES NÃO IONIZANTES



*Operação de soldagem.*

Os processos de soldagem tipo TIG e Arco Elétrico com eletrodo revestido, expõem o ambiente a **Radiações Não Ionizantes**. A exposição ocorre aproximadamente durante 8 horas por semana. A atividade ocorre aproximadamente 4 horas por semana, com exposição máxima e alternada de 2,0 horas por dia.

Os processos de soldagem, expõem as seguintes radiações:

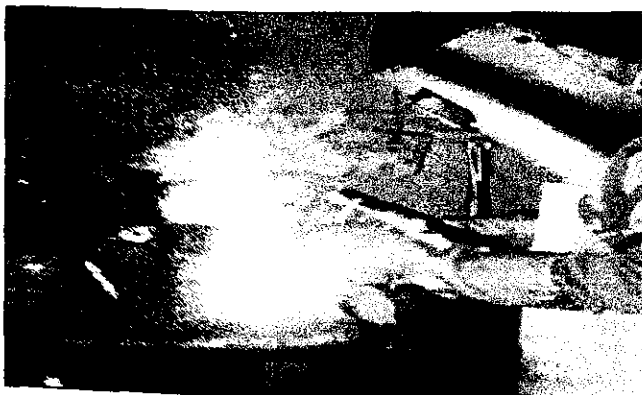
- Infravermelho.
- Ultravioleta.

### MEDIDAS DE PREVENÇÃO:

- Manutenção do sistema de biombo no posto de soldagem.
- Disponibilizar ao trabalhador exposto: - Máscara de proteção facial;
  - Óculos c/ lentes apropriadas p/oxi-corte;
  - Avental de raspa de couro;
  - Luvas de raspa de couro c/punho longo;
  - Mangas de raspa de couro;
  - Calçado de segurança.

### RISCOS QUÍMICOS:

### FUMOS METÁLICOS, GASES E VAPORES



*Operação de soldagem.*

Os processos de soldagem tipo TIG e Arco Elétrico com eletrodo revestido, expõem o ambiente a Fumos Metálicos, Gases e Vapores Tóxicos. A exposição ocorre aproximadamente 8 horas por semana.

Os processos de soldagem, geram no ambiente:

Fumos Metálicos:

- Óxido de ferro.
- Óxido de Manganês.
- Dióxido de Silício.

Gases e Vapores:

- Ozônio.
- Monóxido de carbono.
- Dióxido de carbono.
- Dióxido de nitrogênio.

MEDIDAS DE PREVENÇÃO:

- Estudo técnico que privilegie a viabilidade de instalação de sistema forçado de exaustão forçada junto a fonte geradora.
- Disponibilizar ao trabalhador exposto: - Máscara facial p/ solda;  
- Respirador semifacial tipo P2 (descartável).

RISCO ERGONÔMICO:

ILUMINAMENTO

PONTO MONITORADO	ILUMINAMENTO REAL	ILUMINAMENTO EXIGIDO
Bancada de solda	150	200

MEDIDA DE PREVENÇÃO:

- Correção do nível de iluminação.