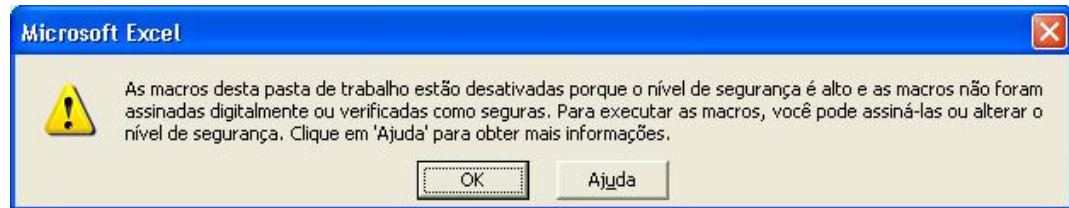
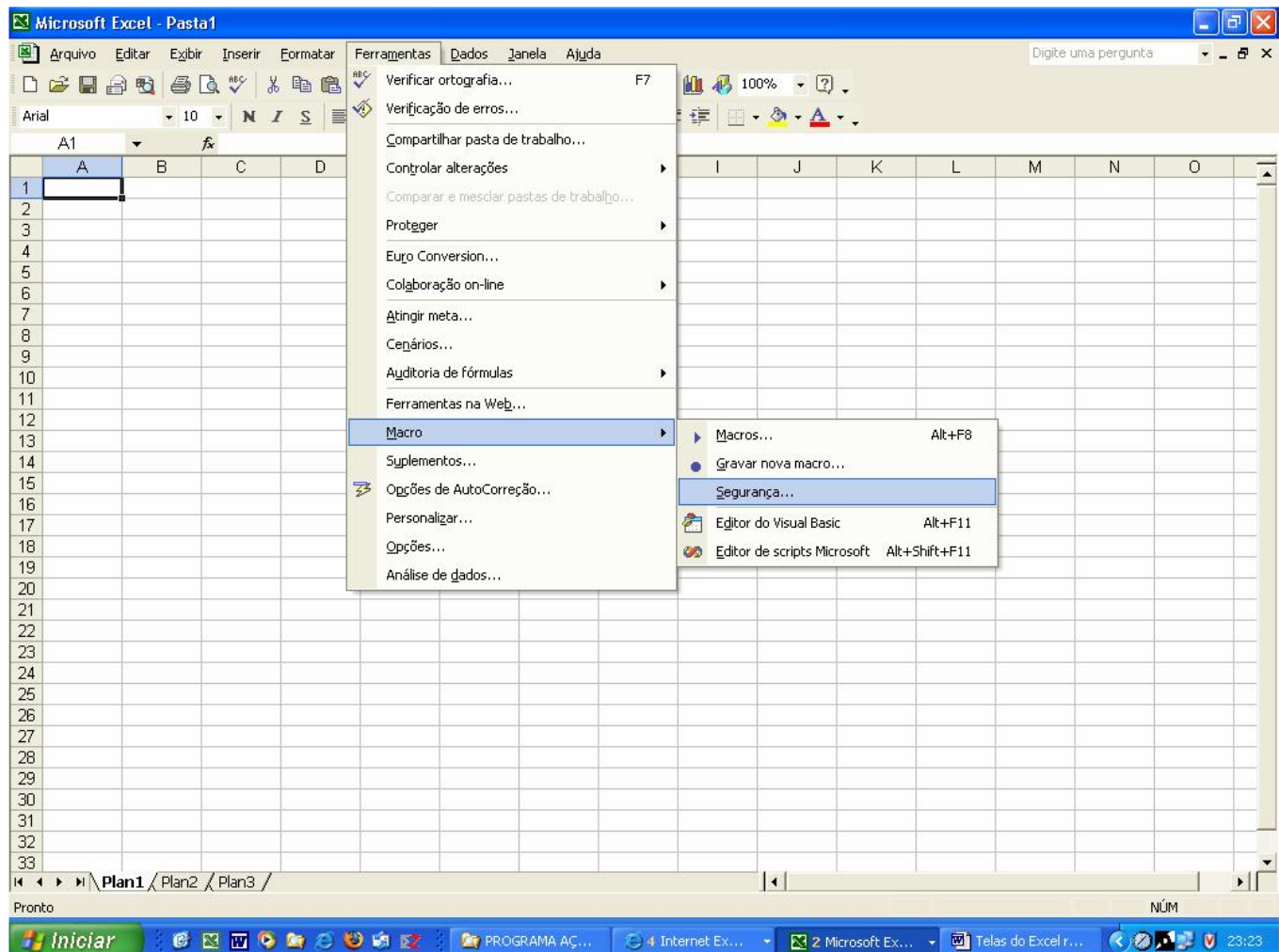


# A- EXCEL XP (2002) e 2003

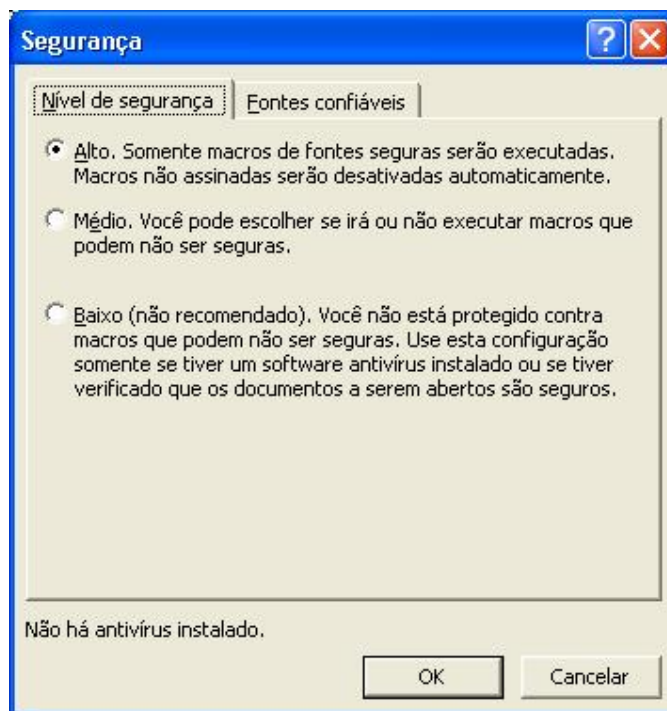
## 1- Mensagem do Excel XP informando que desativou as macros do programa pelo fato do nível de segurança de macros estar em “Alto”



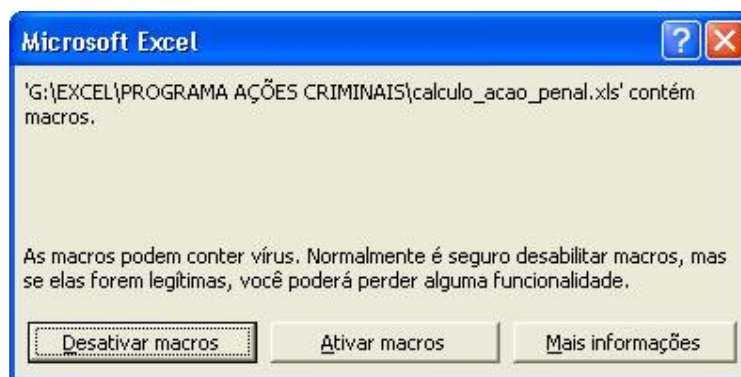
## 2- Caminho para acessar o nível de segurança de macros no Excel XP



### 3- Janela para configurar o nível de segurança de macros no Excel XP



- ✓ O programa para cálculos de processos crime somente funcionará se o nível de segurança de macros estiver em “Médio” ou “Baixo”. Após clicar no nível desejado, o usuário deve clicar no botão “OK” e sair do Excel, pois a opção escolhida somente funcionará a partir da próxima vez que o Excel for aberto.
- ✓ O usuário precisa configurar o Excel uma única vez, pois a opção escolhida irá funcionar até uma eventual futura nova mudança no nível de segurança de macros.
- ✓ Se o nível de segurança estiver em “Médio”, sempre que acessar o programa, surgirá uma mensagem do Excel perguntado ao usuário se ele deseja ativar ou desativar as macros. O programa para cálculos de processos crime somente funcionará se o usuário clicar no botão “Ativar macros”.

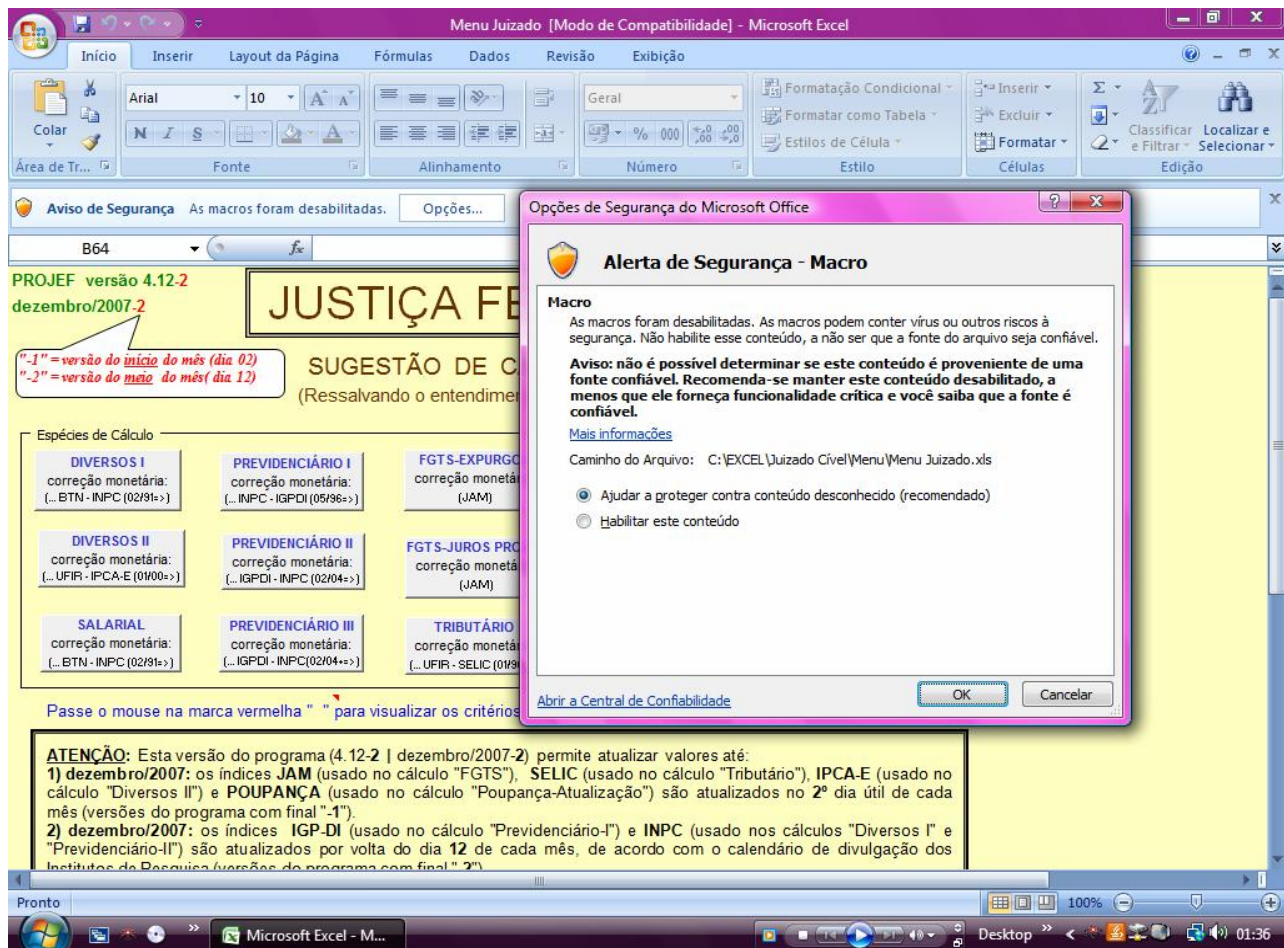


- ✓ Se o nível de segurança estiver em “Baixo”, o Excel irá abrir **automaticamente** o programa para cálculos de processos crime, sem aparecer mensagens relacionadas ao nível de segurança de macros.

## B- EXCEL 2007

(normalmente instalado em computadores com o Windows Vista)

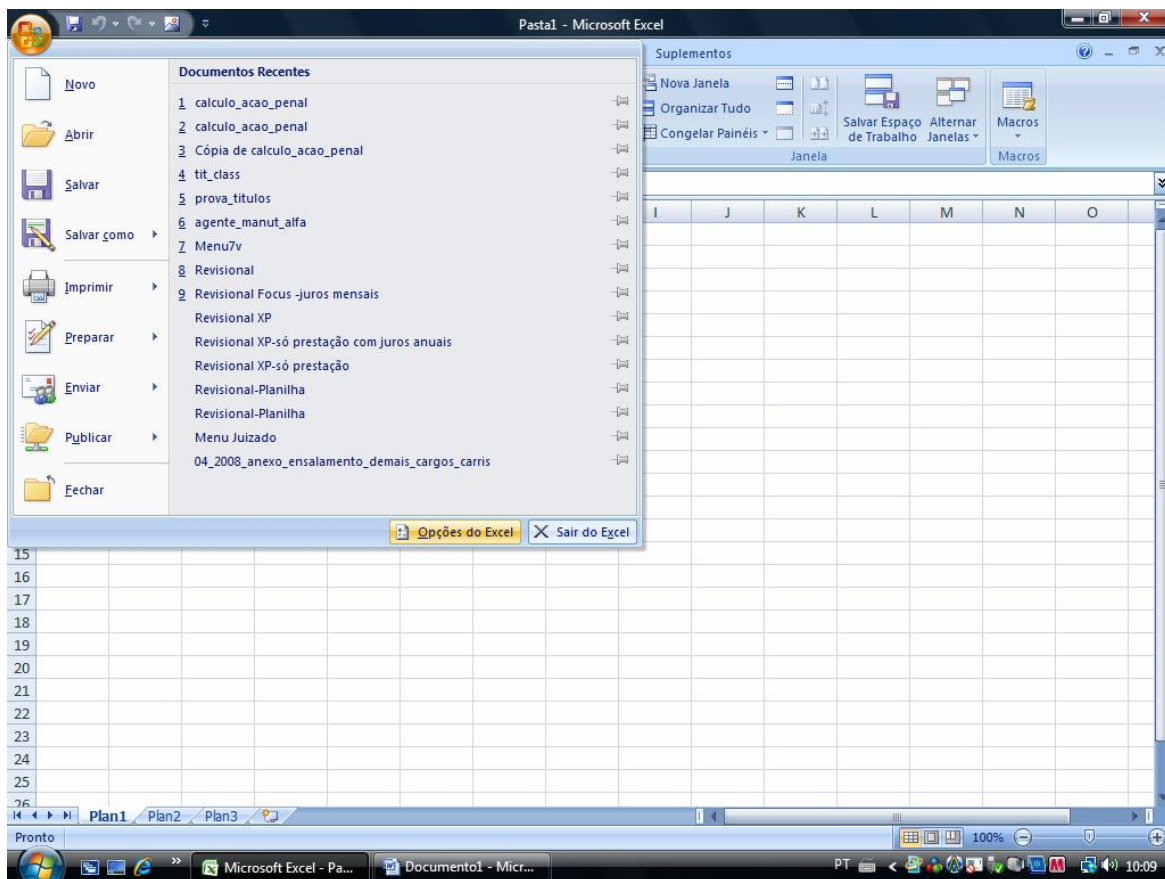
- 1- Mensagem do Excel 2007 informando que as macros foram desabilitadas e mostrando “Opções...”. Ao clicar no botão “Opções...”, aparecerá a janela “Alerta de segurança – Macro”, na qual o usuário deverá clicar na opção “habilitar esse conteúdo”. Esse procedimento deverá ser realizado sempre que for iniciado o programa PROJEF.



2- Se o usuário desejar que o Excel execute todas as macros sem necessidade de autorização prévia, deve clicar na opção “Habilitar todas as macros”, conforme roteiro abaixo. Realizando esse procedimento, o programa PROJEF será sempre inicializado e executado sem perguntas relacionadas ao nível de segurança das macros. O referido procedimento será realizado apenas uma vez, sendo que, após realizá-lo, deve-se sair do programa PROJEF e iniciá-lo novamente.

## Excel 2007

1- Clique no Botão do Microsoft Office e clique em Opções do Excel.



2- Clique em Central de Confiabilidade, clique em Configurações da Central de Confiabilidade e, em seguida, clique em Configurações de Macro.

3- Clique nas opções desejadas:

a. **Desabilitar todas as macros sem notificação** Clique nesta opção se não confiar em macros. Todas as macros existentes nos documentos e alertas de segurança sobre macros serão desabilitadas. Se houver documentos com macros não assinadas e não confiáveis, você poderá transferi-los para um local confiável.

Os documentos mantidos nesse local poderão ser executados sem precisarem ser verificados pelo sistema de segurança da Central de Confiabilidade.

- b. **Desabilitar todas as macros com notificação** Esta é a configuração padrão. Clique nesta opção se desejar desabilitar as macros e receber alertas de segurança caso seja detectada alguma macro. Dessa forma, você poderá decidir quando habilitar essas macros individualmente.
- c. **Desabilitar todas as macros, exceto as digitalmente assinadas** Esta configuração é igual à opção **Desabilitar todas as macros com notificação**. A única diferença é que, se a macro for assinada digitalmente por um editor confiável, ela poderá ser executada se você confiar no editor; caso contrário, você será notificado. Portanto, você pode optar entre habilitar essas macros assinadas ou confiar no editor. Todas as macros não assinadas são desabilitadas sem notificação.
- d. **Habilitar todas as macros** (não recomendável; códigos possivelmente perigosos podem ser executados) Clique nesta opção para permitir a execução de todas as macros. Esta configuração não é recomendável, pois torna o computador vulnerável a códigos possivelmente mal-intencionados.
- e. **Confiar no acesso ao modelo de objeto do projeto do VBA** Esta configuração destina-se apenas a desenvolvedores.